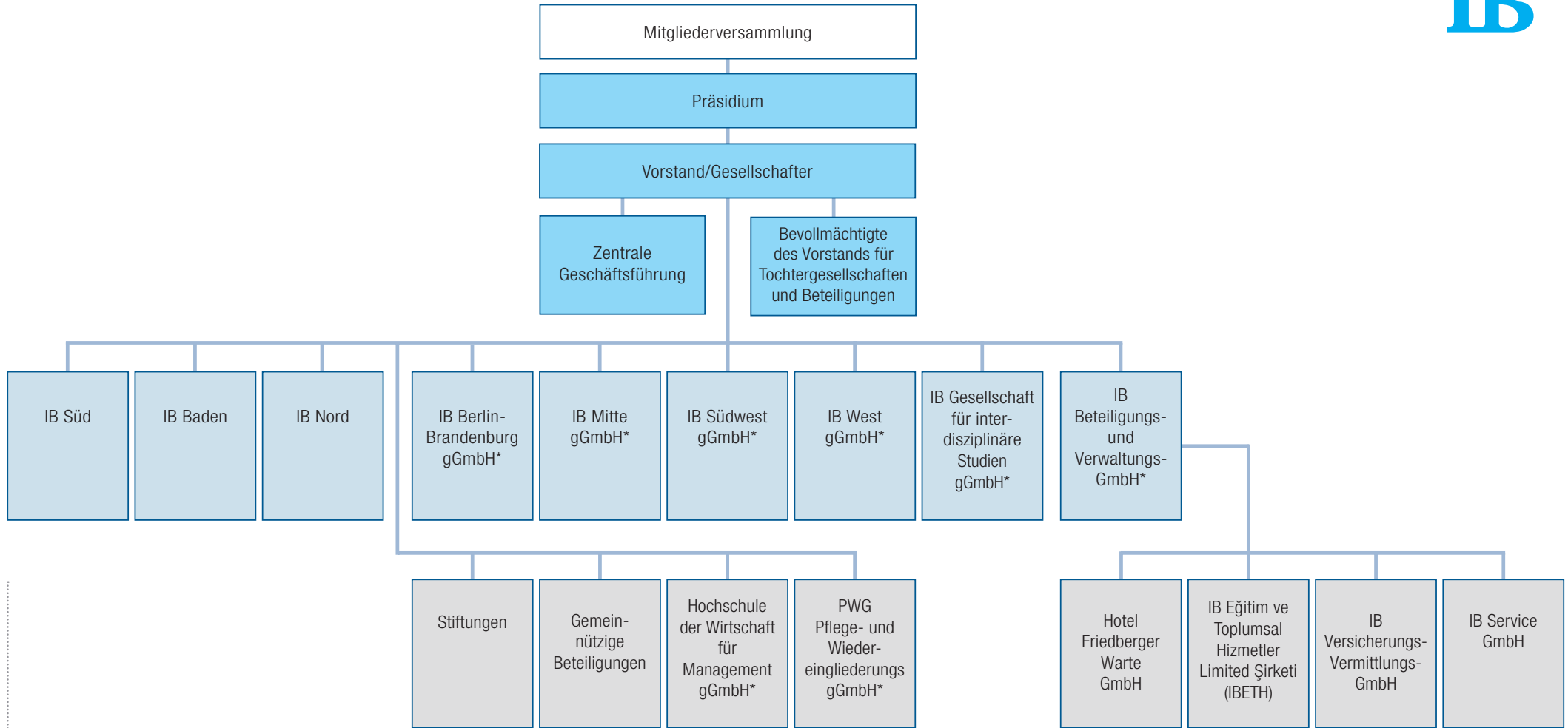


Organigramm der IB-Gruppe



Internationaler Bund (IB)
Freier Träger der Jugend-, Sozial- und Bildungsarbeit e.V.

Gemeinnützige Tochtergesellschaften
und Beteiligungen

Gewerbliche Tochtergesellschaften
und Beteiligungen

* Aufsichtsrat der Gesellschaft ist besetzt mit Vertretern aus Präsidium, Vorstand und Betriebsrat